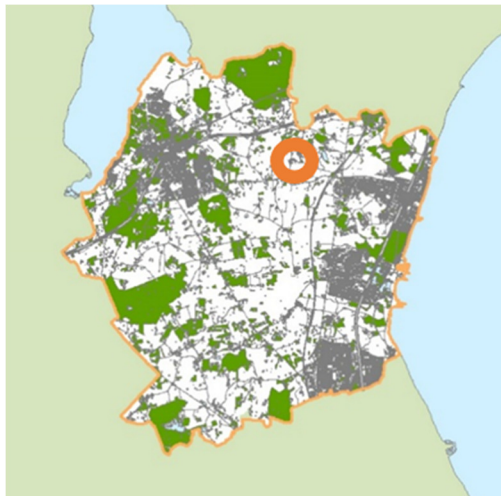
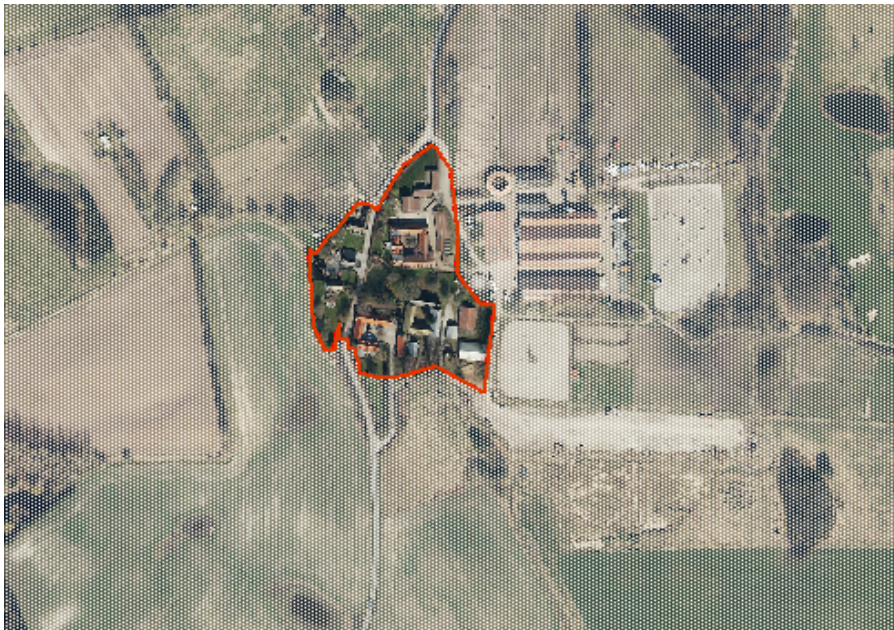


Søholm By



↑ **Kort over Søholm By**
Søholm By ligger lige nord for Humlebækvej. Mod øst støder landsbyen op til Simons Golf.

← **Placering i kommunen**
Søholm By Landsby er placeret lige mellem Humlebæk og Fredensborg.

Søholm By

Søholm By landsby er en meget lille landsby. Omkring gadekæret ligger 3 markante og store gårde tæt, Sudergård, Egegård og Søholmgård. Bygningerne fremstår fortrinsvis i hvidmalet murværk.

Gårdenes tætte bebyggelse, beplantningen og nyere bagvedliggende udlænger levner ingen mulighed for kik mellem bebyggelsen til landskabet. Markante træer viser adgangsvejen til Egegård.

Den vestlige del af landsbyen fremstår mere åben med mulighed for kik fra vejen over det bakkede landskab.

Overfor gadekæret finder vi smedjen og et ældre bindingsværkshus med stråtag i tilknytning hertil. Bindingsværkshuset, er nyopført fra slutningen af 1980'erne.

Søholm kendes tilbage fra omkring 1660 og bestod den gang af 4 gårde, og var da en af de mindste landsbyer i sognet. Ved udskiftningen i slutningen af 1700-tallet var antallet af gårde vokset til 8. 5 gårde udflyttedes fra landsbyfællesskabet.